

ericsoft®

[user friendly hospitality software solutions]

Le funzionalità di ericsoft [Channel Manager] sono state studiate per unire tutte le potenzialità dei PMS ericsoft alla visibilità offerta dai principali canali di distribuzione presenti su internet (*Internet Distribution System*).

Automatico

Riesce ad automatizzare tutti i passaggi superflui, rendendo semplice e trasparente la gestione di decine di portali e di migliaia di prenotazioni.

Rapido

Aggiorna tariffe e disponibilità contemporaneamente sui più importanti portali di prenotazione online, italiani ed esteri, con pochissimi click e a partire da un unico inventario. Tutto questo si traduce così in un notevole risparmio di tempo!

Affidabile

Permette ai clienti di prenotare in tempo reale ed in modo veloce e sicuro, poiché la disponibilità sui portali viene immediatamente sincronizzata.

Bidirezionale

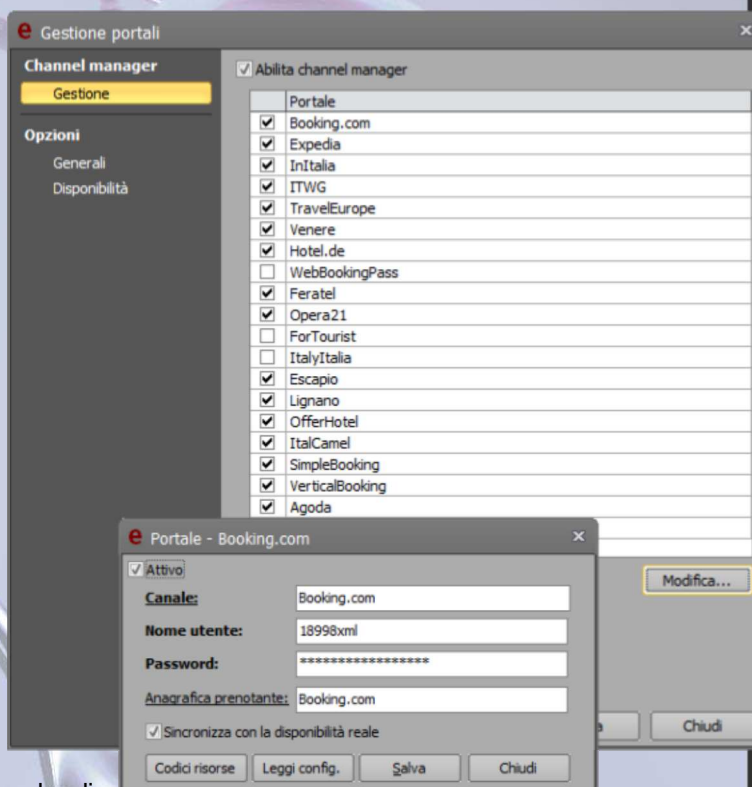
Trasmette i dati in modalità asincrona a due vie, annullando i pericoli di blocchi o perdite di connessione. Il sistema server è in grado di controllare la presenza di prenotazioni su tutti i portali indipendentemente dallo stato del client (quindi anche a pc spento, danneggiato o bloccato).

Il risultato è matematico:

augmenta il tempo a disposizione per l'elaborazione di nuove strategie commerciali
riduce notevolmente gli errori di aggiornamento tariffe e disponibilità
moltiplica i ricavi derivanti dalle vendite online

Inoltre, a differenza di quanto avviene con altri sistemi di questo tipo, integrare il [Channel Manager] direttamente nel PMS ericsoft garantisce numerosi vantaggi:

- L'utente non ha la necessità di elaborare manualmente i dati ricevuti ed è quindi libero dal dover effettuare numerose operazioni aggiuntive, che vanificano le automazioni declamate.
- Le prenotazioni dai portali vengono direttamente inserite nel programma, associate all'anagrafica di riferimento e rese pronte per l'assegnazione della camera.
- Le rette sono sempre in linea con quelle esistenti nel gestionale, per poter mantenere così la *Best Available Rate*.



<http://www.ericsoft.com>

ericsoft®

Via Adriatica, 62 - 47843 Misano Adriatico (RN) - Italy
Tel. +39.0541.604894 - Fax +39.0541.604862
www.ericsoft.com - info@ericsoft.com

[Channel manager]

ericsoft®

[user friendly hospitality software solutions]

- L'utente può gestire facilmente la disponibilità delle rette in base ai dati sincronizzati direttamente con i software ericsoft, come la percentuale di occupazione reale ed il numero di rette vendute.
- È possibile intervenire con lo *Stop sale* in ogni momento, per camera o per retta, o applicare un aggiornamento dei prezzi su tutti i portali gestendo in modo efficiente la *Parity Rate*.
- L'impiego di canali di comunicazione alternativi a email e telefono rappresenta per il cliente un considerevole risparmio di costi e tempo, oltre ad essere sinonimo di comodità e facilità di comunicazione; questo permetterà di soddisfare in tempi rapidi le esigenze e le richieste pervenute.

	Luglio 2012							Agosto 2012																		
	M	G	V	S	D	L	M	M	G	V	S	D	L	M	M	G	V	S	D	L	M	M	G	V	S	D
Doppia Suite																										
Inventario totale	3	3	3	3	3	3	3	3	3	3	3	3	3	3	3	3	3	3	3	3	3	3	3	3	3	3
Fuori servizio	0	0	0	0	0	0	0	0	0	0	0	0	0	0	0	0	0	0	0	0	0	0	0	0	0	0
Prenotazioni	0	0	0	0	0	0	0	0	0	0	0	0	0	0	0	0	0	0	0	0	0	0	0	0	0	0
Allozment	0	0	0	0	0	0	0	0	0	0	0	0	0	0	0	0	0	0	0	0	0	0	0	0	0	0
Inventario attuale	3	3	3	3	3	3	3	3	3	3	3	3	3	3	3	3	3	3	3	3	3	3	3	3	3	3
Disponibilità	3	3	3	3	3	3	3	3	3	3	3	3	3	3	3	3	3	3	3	3	3	3	3	3	3	3
Doppia Chalet																										
Inventario totale	10	10	10	10	10	10	10	10	10	10	10	10	10	10	10	10	10	10	10	10	10	10	10	10	10	10
Fuori servizio	0	0	0	0	0	0	0	0	0	0	0	0	0	0	0	0	0	0	0	0	0	0	0	0	0	0
Prenotazioni	0	0	0	2	2	2	1	1	1	1	1	1	1	1	1	1	1	1	1	1	1	1	1	1	1	1
Allozment	0	0	0	0	0	0	0	0	0	0	0	0	0	0	0	0	0	0	0	0	0	0	0	0	0	0
Inventario attuale	10	10	7	7	8	8	8	9	9	9	9	9	9	9	9	9	9	9	9	9	9	9	9	9	9	9
Disponibilità	10	10	7	7	8	8	8	9	9	9	9	9	9	9	9	9	9	9	9	9	9	9	9	9	9	9
Booking.com																										
Prenotazioni ricevute	0	0	0	0	0	0	0	0	0	0	0	0	0	0	0	0	0	0	0	0	0	0	0	0	0	0
Disponibilità	10	10	7	7	8	8	8	9	9	9	9	9	9	9	9	9	9	9	9	9	9	9	9	9	9	9
Expedia																										
Prenotazioni ricevute	0	0	0	0	0	0	0	0	0	0	0	0	0	0	0	0	0	0	0	0	0	0	0	0	0	0
Disponibilità	10	10	7	7	8	8	8	9	9	9	9	9	9	9	9	9	9	9	9	9	9	9	9	9	9	9
Iniziale																										
Prenotazioni ricevute	0	0	0	0	0	0	0	0	0	0	0	0	0	0	0	0	0	0	0	0	0	0	0	0	0	0
Disponibilità	10	10	7	7	8	8	8	9	9	9	9	9	9	9	9	9	9	9	9	9	9	9	9	9	9	9
Operati																										
Prenotazioni ricevute	0	0	0	0	0	0	0	0	0	0	0	0	0	0	0	0	0	0	0	0	0	0	0	0	0	0
Disponibilità	10	10	7	7	8	8	8	9	9	9	9	9	9	9	9	9	9	9	9	9	9	9	9	9	9	9
Vacare																										
Prenotazioni ricevute	0	0	0	0	0	0	0	0	0	0	0	0	0	0	0	0	0	0	0	0	0	0	0	0	0	0
Disponibilità	10	10	7	7	8	8	8	9	9	9	9	9	9	9	9	9	9	9	9	9	9	9	9	9	9	9

Funzionalità ed utilizzo

[Channel Manager] è molto semplice e pratico: ogni funzionalità è disponibile in pochi e veloci passaggi.

Gestione disponibilità

La disponibilità di determinate tipologie di camere, in particolari date, viene gestita completamente da un'unica videata che presenta tutte le statistiche utili di andamento della struttura.

L'utente ha così la possibilità di decidere *come e quando* modificare il numero di camere in vendita, in modo da rispettare sempre e comunque le proprie strategie commerciali.

Pricing e Yield management

Poche semplici operazioni saranno sufficienti per creare diversi profili di rette e pianificare un calendario ragionato dinamico che tiene in considerazione stagionalità, singoli eventi e occupazione dell'hotel.

aprile 2012	maggio 2012	giugno 2012	luglio 2012	agosto 2012	settembre 2012	ottobre 2012	novembre 2012	dicembre 2012
1-2	3-4	5-6	1-2	3-4	5-6	1-2	3-4	5-6
7-8	9-10	11-12	13-14	15-16	17-18	19-20	21-22	23-24
25-26	27-28	29-30	31	1-2	3-4	5-6	7-8	9-10
11-12	13-14	15-16	17-18	19-20	21-22	23-24	25-26	27-28
29-30	31	1-2	3-4	5-6	7-8	9-10	11-12	13-14
15-16	17-18	19-20	21-22	23-24	25-26	27-28	29-30	31
1-2	3-4	5-6	7-8	9-10	11-12	13-14	15-16	17-18
19-20	21-22	23-24	25-26	27-28	29-30	31	1-2	3-4
5-6	7-8	9-10	11-12	13-14	15-16	17-18	19-20	21-22
23-24	25-26	27-28	29-30	31	1-2	3-4	5-6	7-8
9-10	11-12	13-14	15-16	17-18	19-20	21-22	23-24	25-26
27-28	29-30	31	1-2	3-4	5-6	7-8	9-10	11-12
13-14	15-16	17-18	19-20	21-22	23-24	25-26	27-28	29-30
31	1-2	3-4	5-6	7-8	9-10	11-12	13-14	15-16
17-18	19-20	21-22	23-24	25-26	27-28	29-30	31	1-2
3-4	5-6	7-8	9-10	11-12	13-14	15-16	17-18	19-20
21-22	23-24	25-26	27-28	29-30	31	1-2	3-4	5-6
7-8	9-10	11-12	13-14	15-16	17-18	19-20	21-22	23-24
27-28	29-30	31	1-2	3-4	5-6	7-8	9-10	11-12
1-2	3-4	5-6	7-8	9-10	11-12	13-14	15-16	17-18
19-20	21-22	23-24	25-26	27-28	29-30	31	1-2	3-4
5-6	7-8	9-10	11-12	13-14	15-16	17-18	19-20	21-22
23-24	25-26	27-28	29-30	31	1-2	3-4	5-6	7-8
9-10	11-12	13-14	15-16	17-18	19-20	21-22	23-24	25-26
27-28	29-30	31	1-2	3-4	5-6	7-8	9-10	11-12
1-2	3-4	5-6	7-8	9-10	11-12	13-14	15-16	17-18
19-20	21-22	23-24	25-26	27-28	29-30	31	1-2	3-4
5-6	7-8	9-10	11-12	13-14	15-16	17-18	19-20	21-22
23-24	25-26	27-28	29-30	31	1-2	3-4	5-6	7-8
9-10	11-12	13-14	15-16	17-18	19-20	21-22	23-24	25-26
27-28	29-30	31	1-2	3-4	5-6	7-8	9-10	11-12
1-2	3-4	5-6	7-8	9-10	11-12	13-14	15-16	17-18
19-20	21-22	23-24	25-26	27-28	29-30	31	1-2	3-4
5-6	7-8	9-10	11-12	13-14	15-16	17-18	19-20	21-22
23-24	25-26	27-28	29-30	31	1-2	3-4	5-6	7-8
9-10	11-12	13-14	15-16	17-18	19-20	21-22	23-24	25-26
27-28	29-30	31	1-2	3-4	5-6	7-8	9-10	11-12
1-2	3-4	5-6	7-8	9-10	11-12	13-14	15-16	17-18
19-20	21-22	23-24	25-26	27-28	29-30	31	1-2	3-4
5-6	7-8	9-10	11-12	13-14	15-16	17-18	19-20	21-22
23-24	25-26	27-28	29-30	31	1-2	3-4	5-6	7-8
9-10	11-12	13-14	15-16	17-18	19-20	21-22	23-24	25-26
27-28	29-30	31	1-2	3-4	5-6	7-8	9-10	11-12
1-2	3-4	5-6	7-8	9-10	11-12	13-14	15-16	17-18
19-20	21-22	23-24	25-26	27-28	29-30	31	1-2	3-4
5-6	7-8	9-10	11-12	13-14	15-16	17-18	19-20	21-22
23-24	25-26	27-28	29-30	31	1-2	3-4	5-6	7-8
9-10	11-12	13-14	15-16	17-18	19-20	21-22	23-24	25-26
27-28	29-30	31	1-2	3-4	5-6	7-8	9-10	11-12
1-2	3-4	5-6	7-8	9-10	11-12	13-14	15-16	17-18
19-20	21-22	23-24	25-26	27-28	29-30	31	1-2	3-4
5-6	7-8	9-10	11-12	13-14	15-16	17-18	19-20	21-22
23-24	25-26	27-28	29-30	31	1-2	3-4	5-6	7-8
9-10	11-12	13-14	15-16	17-18	19-20	21-22	23-24	25-26
27-28	29-30	31	1-2	3-4	5-6	7-8	9-10	11-12
1-2	3-4	5-6	7-8	9-10	11-12	13-14	15-16	17-18
19-20	21-22	23-24	25-26	27-28	29-30	31	1-2	3-4
5-6	7-8	9-10	11-12	13-14	15-16	17-18	19-20	21-22
23-24	25-26	27-28	29-30	31	1-2	3-4	5-6	7-8
9-10	11-12	13-14	15-16	17-18	19-20	21-22	23-24	25-26
27-28	29-30	31	1-2	3-4	5-6	7-8	9-10	11-12
1-2	3-4	5-6	7-8	9-10	11-12	13-14	15-16	17-18
19-20	21-22	23-24	25-26	27-28	29-30	31	1-2	3-4
5-6	7-8	9-10	11-12	13-14	15-16	17-18	19-20	21-22
23-24	25-26	27-28	29-30	31	1-2	3-4	5-6	7-8
9-10	11-12	13-14	15-16	17-18	19-20	21-22	23-24	25-26
27-28	29-30	31	1-2	3-4	5-6	7-8	9-10	11-12
1-2	3-4	5-6	7-8	9-10	11-12	13-14	15-16	17-18
19-20	21-22	23-24	25-26	27-28	29-30	31	1-2	3-4
5-6	7-8	9-10	11-12	13-14	15-16	17-18	19-20	21-22
23-24	25-26	27-28	29-30	31	1-2	3-4	5-6	7-8
9-10	11-12	13-14	15-16	17-18	19-20	21-22	23-24	25-26
27-28	29-30	31	1-2	3-4	5-6	7-8	9-10	11-12
1-2	3-4	5-6	7-8	9-10	11-12	13-14	15-16	17-18
19-20	21-22	23-24	25-26	27-28	29-30	31	1-2	3-4
5-6	7-8	9-10	11-12	13-14	15-16	17-18	19-20	21-22
23-24	25-26	27-28	29					

ericsoft®

[user friendly hospitality software solutions]

La gestione dei prezzi viene realizzata tramite strumenti attentamente studiati che consentono la creazione di piani tariffari diversi e vincoli di vendita su disponibilità e tariffe:

Minimum lenght of stay, Early booking, limitazione di arrivo e partenza a specifici giorni della settimana; vendita di particolari rette condizionata ad alcune tipologie di camere, in base al numero di volte con cui una tipologia sia stata venduta sino a quel momento o secondo l'indice di occupazione dell'intera struttura.

		Luglio 2012							Agosto 2012																	
Rette: Overbooking		M	G	V	S	D	L	M	M	G	V	S	D	L	M	M	G	V	S	D	L	M	M	G	V	S
BB-Bed & Breakfast																										
Doppia Chalet-Doppia Chalet																										
Tripla-Tripla																										
Junior Suite-Junior Suite																										
Doppia Superior-Doppia Superior																										
Doppia-Doppia																										
Appartamento Suite-Appartamento Suite																										
HB-Half Board																										
FB-Full Board																										
MF-Not Refundable																										
Sp-Special Rate		3	3	3	3	3	3	3	3	3	3	3	3	3	3	3	3	3	3	3	3	3	3	3	3	3
ADV-Advanced Booking																										

Booking

Le prenotazioni vengono inviate direttamente al computer dell'hotel ed acquisite automaticamente dai PMS ericsoft. Nel contempo una e-mail informativa viene inviata all'Hotel.

L'unica azione richiesta è l'associazione di una camera alla prenotazione; tutte le informazioni aggiuntive (anagrafica, durata del soggiorno, numero di alloggiati ecc.) vengono automaticamente inserite nel database del software. [Channel Manager] provvederà a gestire anche tutte le modifiche attuabili dai clienti sui portali, comprese le cancellazioni parziali o totali delle prenotazioni.

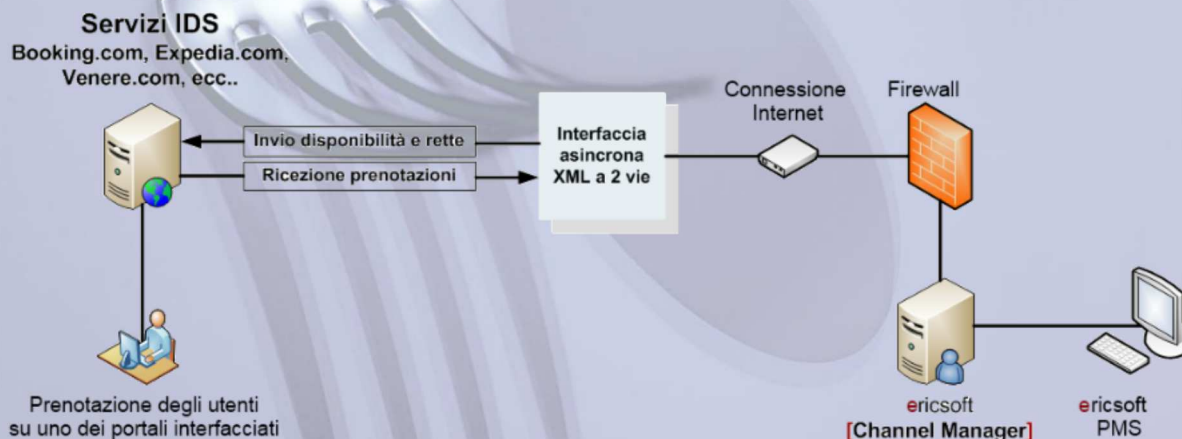
Dettagli tecnici

[Channel Manager] sfrutta tecnologie di ultima generazione per garantire un prodotto stabile ed efficiente su qualsiasi configurazione hardware.

Supporta pienamente gli standard di sicurezza mondiali più utilizzati (quali AES-256 a 256 bit e RC4 a 128 bit) che assicurano una comunicazione cifrata e protetta, senza rischio di perdite di informazioni importanti come numeri di carte di credito, nominativi o altri dati sensibili.

Requisiti

Connessione internet (minimo 56 Kbit; consigliata Adsl 256 Kbit o superiore).



ericsoft®

Via Adriatica, 62 - 47843 Misano Adriatico (RN) - Italy
Tel. +39.0541.604894 - Fax +39.0541.604862
www.ericsoft.com - info@ericsoft.com

[Channel manager]

http://www.ericsoft.com